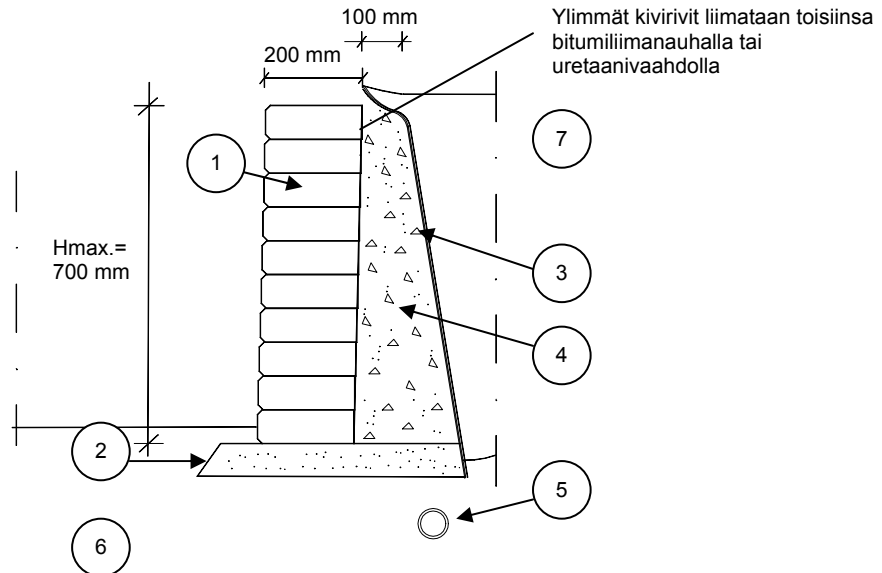




## LOHKOPINTAINEN BETONIMUURIKIVI -MUURI

# 62.1

1. Lohkopintainen betonimuurikivi
2. Asennusalusta: asennushiekka 30- 50 mm # 0-8 mm
3. Suodatinkangas
4. Taustatäyttö: sepeli 0-32 mm tai Lecasora
5. Mahdollisesti tarvittava salaojitus
6. Rakennekerrokset pohjasuunnitelman tai kunnallisteknisten töiden yleisen työselityksen mukaan
7. Täyttömaa tai multa



### Valmistelevat työt

- Varmistetaan, että muurikivien asennusalustassa on noin 50 - 70 mm asennusvara.
- Asennusalustan tulee olla riittävän leveä, jotta pohja voidaan tiivistää huolellisesti tärjelyllä.
- Mikäli muurikivet asennetaan alueelle, jossa ei ole kantavaa kerrosta ennestään tehtynä, tulee kivien alle tehdä riittävä massanvaihto asianmukaisine kerroksineen hyvin tiivistettynä, sekä tarvittaessa salaojitus.
- Muurikiviä halkaistaan asennusvalmiiksi lattarautaa ja kevyttä lyöntivasaraa (moskaa) apuna käyttäen.
- Muurikivilinjat ja korot mitataan paikalleen ja merkitään linjapein.

### Asennus

- Muurikivien asennus aloitetaan hyvin tiivistetyn ja tasatun asennushiekkan tai maakostean betonimassan päältä.
- Ensimmäinen kivikerros asennetaan tarkasti paikalleen linjalankaa apuna käyttäen. Kannattaa myös huomioida, että ensimmäinen kivikerros määrää koko muurin limityksen.
- Muurissa, johon tulee suorakulmaisia kulmia, kannattaa kivilimitys valita niin, että aloitetaan kulmasta katkaisu-uria hyväksikäyttäen.
- Valmiissa muurissa ei tule olla näkyvissä muita kuin lohkoituja pintoja.
- Kulmarakenne muissa kuin suorakulmaisissa ratkaisuissa tehdään kulma jiiriin sahaamalla.
- Muurikivien toinen puolisko soveltuu myös päällyskiveksi, sillä kivissä olevat katkaisu-urat ovat vain toisella puolella kiveä.
- Betonimuurikivellä ei tule tehdä 700 mm korkeampia muureja ilman erikoisrakenteita.
- Betonimuurin kolme ylintä kivikerrosta sidotaan toisiinsa kuumennettavalla bitumiliimanauhalla tai uretaanivaahdolla.
- Matalat muurit voidaan asentaa pystysuoraan, mutta asennus suositellaan tehtäväksi kiveystä penkkaan päin kallistaen siten, että etureuna hammastaa n. 7 mm .

### Viimeistely

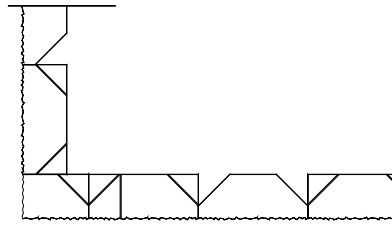
- Betonimuurin taustalle asennetaan suodatinkangas .
- Taustatäyttö tehdään routimattomasta ja vettä läpäisevästä aineksestä, kuten esim. sepelistä, jonka raekoko on  $\varnothing$  8 - 16 mm tai lecasorasta.
- Taustatäyttö erotetaan muusta maataytöstä suodatinkankaalla. Näin estetään maa-aineksen sekoittuminen.
- Mikäli kyseessä on esimerkiksi hyvin ahdas istutusallas ja multatilaa on muutenkin vähän, voidaan muurin taustatäyttö korvata styrox-levyllä.



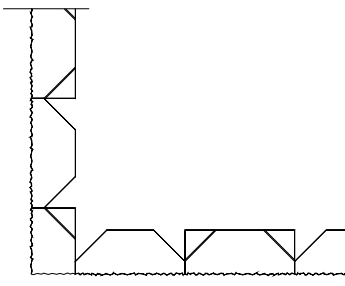
# 62.2

Ladontakuva ylhäältä:

1.kerros



2.kerros



- Seuraavat kerrokset tehdään kuten edellä vuorotellen
- Ylin kerros tehdään vain suorakaiteenmuotoisista kivistä urapuoli alaspäin