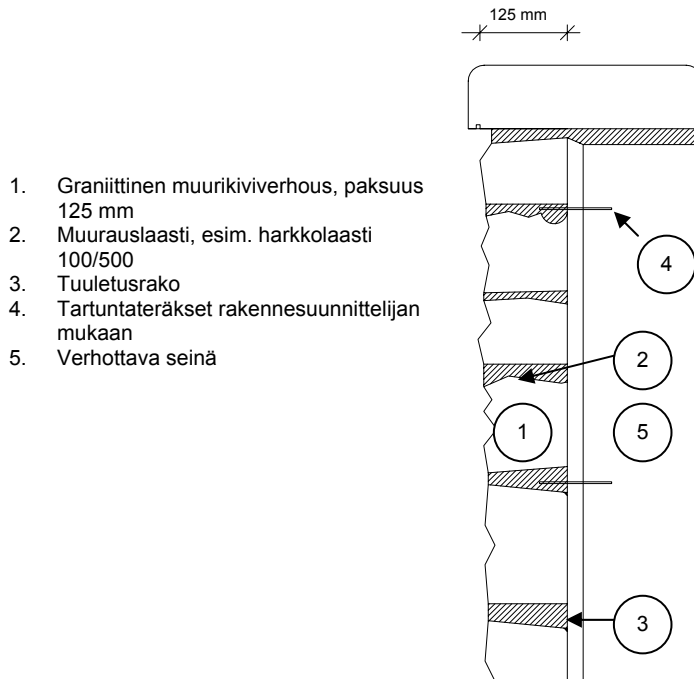




MUURATTAVAT MUURIKIVIVERHOUKSET

72



Valmistelevat työt

- Muurauksen tartunnat suositellaan asennettavaksi verhottavaan seinään jo valuvaiheessa. Mikäli tartunnat asennetaan jälkikäteen, porataan tartunnoille reikä ja tartunnat ankkuroidaan injektiomassalla.
- Tartuntoina käytetään rst –teräksiä Ø 3-6mm.
- Tartunnat rakennesuunnitelman mukaan, kuitenkin vähintään 4 kpl / m².
- Muurattavien tuotteiden vakiopaksuus on 125 mm.
- Muurattavien tuotteiden ja taustaseinän väliin tulee jäädä vähintään 20 mm:n rako taustavalua tai taustan tuuletusta varten.

Muurin asentaminen

- Muurin asentaminen aloitetaan anturan päältä.
- Muuraus tapahtuu tiilimuurauksen tapaan muurauslaastilla, johon voidaan lujuuden parantamiseksi lisätä sementtiä.
- Muurauslaastin tulee olla riittävän jäykkää, jotta se kantaa muurattavan kiven.
- Mikäli tartuntoja ei ole laitettu taustamuurin valun yhteydessä, porataan tartunnat seinään ja juotetaan kiinni injektiomassalla
- Tartunnat taivutetaan muurikiven saumoihin
- Taustavalu tulee tehdä muureihin, joihin saattaa kohdistua fyysisiä rasituksia
- Taustavalu tehdään muurauksen yhteydessä

Viimeistely

- Muuriverhous saumataan muurauksen yhteydessä massan hieman kuivuttua tai jälkeinpäin esim. S06 – betonilla saumarautaa käyttäen
- Lohkokivi muurit jätetään yleensä saumaamatta
- Muuri viimeistellään asentamalla esim. kansikivi